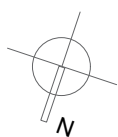
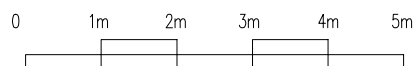


ZESTAWIENIE POWIERZCHNI - PARTER	
POMIESZCZENIE	POWIERZCHNIA UŻYTKOWA [m <sup>2</sup> ]
0.1 - WIATROŁAP	5.86
0.2 - ŁAZIENKA	2.67
0.3 - KUCHNIA	8.38
0.4 - SALON + JADALNIA	34.61
<b>POWIERZCHNIA ŁĄCZNIE</b>	<b>51,52</b>

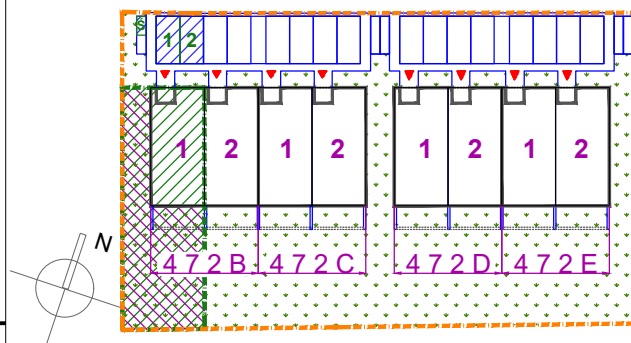
ZESTAWIENIE POWIERZCHNI - PIĘTRO	
POMIESZCZENIE	POWIERZCHNIA UŻYTKOWA [m <sup>2</sup> ]
1.1 - KOMUNIKACJA	12.95
1.2 - POKÓJ	11.19
1.3 - POKÓJ	11.19
1.4 - ŁAZIENKA	4.28
1.5 - PRALNIA	2.60
1.6 - POKÓJ	15.37
<b>POWIERZCHNIA ŁĄCZNIE</b>	<b>57,58</b>

ZESTAWIENIE POWIERZCHNI - PODDASZA	
POMIESZCZENIE	POWIERZCHNIA UŻYTKOWA [m <sup>2</sup> ]
2.1 - PODDASZA	22.81
2.2 - KOMUNIKACJA	4.44
<b>POWIERZCHNIA ŁĄCZNIE</b>	<b>27,25</b>



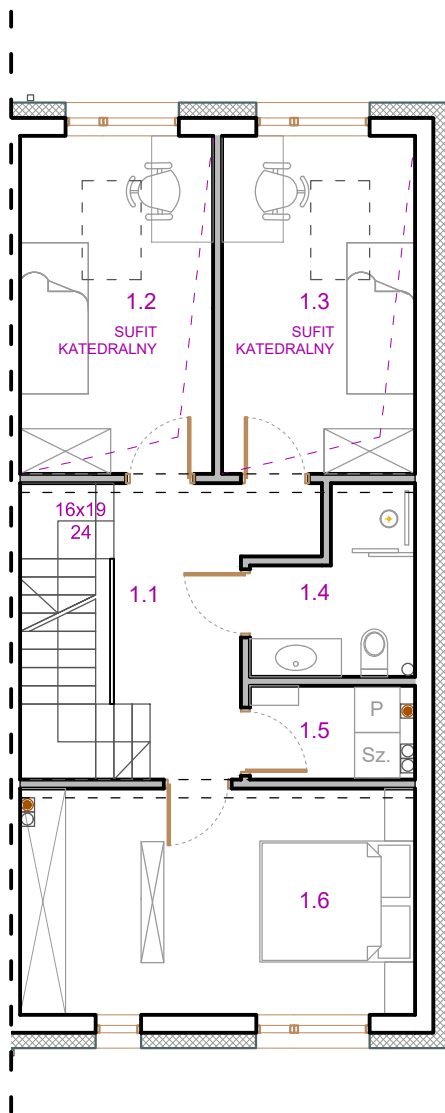
POWIERZCHNIA SPRZEDAŻOWA - 141,57 m<sup>2</sup>  
 POWIERZCHNIA UŻYTKOWA LOKALU - 136,35 m<sup>2</sup>  
 POWIERZCHNIA POD ŚCIANKAMI NADAJĄCYMI SIĘ DO DEMONTAŻU - 5,22 m<sup>2</sup>

POWIERZCHNIA DZIAŁKI (LOKAL+ OGRÓD) ~294,88 m<sup>2</sup>  
 POWIERZCHNIA OGRODU ~222,60 m<sup>2</sup>



Powierzchnie podano wg normy PN-ISO 9836:2022 - 07

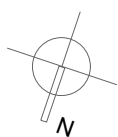
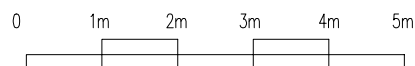
Powierzchnia sprzedażowa lokalu, uwzględniająca powierzchnię pod ściankami działowymi, służy do ustalenia ceny sprzedaży. Powierzchnia Użytkowa lokalu służy do celów ewidencyjnych i wieczystoksięgowych. Instalacja wodna i kanalizacyjna doprowadzona do kuchni, łazienki, WC, zakończona korkami, nie schowana w ścianach. Rozprowadzenie instalacji pod przybory leży po stronie Nabywcy. Meble, biały montaż oraz drzwi wewnętrzne nie stanowią elementu wyposażenia lokalu. Wyposażenie budynku nie jest objęte ofertą. Przedstawiona aranżacja lokalu jest przykładowa.



ZESTAWIENIE POWIERZCHNI - PARTER	
POMIESZCZENIE	POWIERZCHNIA UŻYTKOWA [m <sup>2</sup> ]
0.1 - WIATROŁAP	5.86
0.2 - ŁAZIENKA	2.67
0.3 - KUCHNIA	8.38
0.4 - SALON + JADALNIA	34.61
<b>POWIERZCHNIA ŁĄCZNIE</b>	<b>51,52</b>

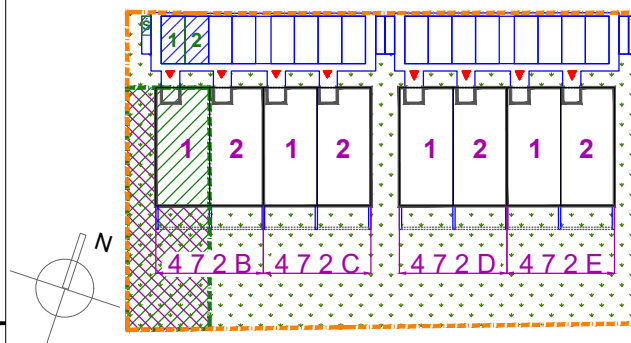
ZESTAWIENIE POWIERZCHNI - PIĘTRO	
POMIESZCZENIE	POWIERZCHNIA UŻYTKOWA [m <sup>2</sup> ]
1.1 - KOMUNIKACJA	12.95
1.2 - POKÓJ	11.19
1.3 - POKÓJ	11.19
1.4 - ŁAZIENKA	4.28
1.5 - PRALNIA	2.60
1.6 - POKÓJ	15.37
<b>POWIERZCHNIA ŁĄCZNIE</b>	<b>57,58</b>

ZESTAWIENIE POWIERZCHNI - PODDASZA	
POMIESZCZENIE	POWIERZCHNIA UŻYTKOWA [m <sup>2</sup> ]
2.1 - PODDASZA	22.81
2.2 - KOMUNIKACJA	4.44
<b>POWIERZCHNIA ŁĄCZNIE</b>	<b>27,25</b>



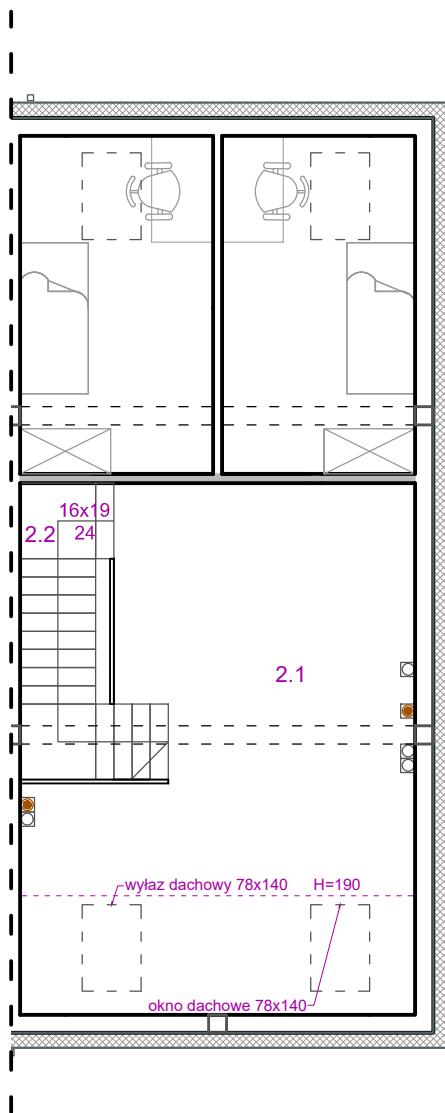
POWIERZCHNIA SPRZEDAŻOWA - 141,57 m<sup>2</sup>  
 POWIERZCHNIA UŻYTKOWA LOKALU - 136,35 m<sup>2</sup>  
 POWIERZCHNIA POD ŚCIANKAMI NADAJĄCYMI SIĘ DO DEMONTAŻU - 5,22 m<sup>2</sup>

POWIERZCHNIA DZIAŁKI (LOKAL+ OGRÓD) ~294,88 m<sup>2</sup>  
 POWIERZCHNIA OGRODU ~222,60 m<sup>2</sup>



Powierzchnie podano wg normy PN-ISO 9836:2022 - 07

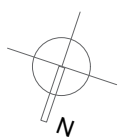
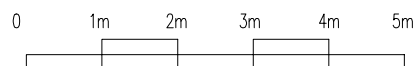
Powierzchnia sprzedażowa lokalu, uwzględniająca powierzchnię pod ściankami działowymi, służy do ustalenia ceny sprzedaży. Powierzchnia Użytkowa lokalu służy do celów ewidencyjnych i wieczystoksięgowych. Instalacja wodna i kanalizacyjna doprowadzona do kuchni, łazienki, WC, zakończona korkami, nie schowana w ścianach. Rozprowadzenie instalacji pod przybory leży po stronie Nabywcy. Meble, biały montaż oraz drzwi wewnętrzne nie stanowią elementu wyposażenia lokalu. Wyposażenie budynku nie jest objęte ofertą. Przedstawiona aranżacja lokalu jest przykładowa.



ZESTAWIENIE POWIERZCHNI - PARTER	
POMIESZCZENIE	POWIERZCHNIA UŻYTKOWA [m <sup>2</sup> ]
0.1 - WIATROŁAP	5.86
0.2 - ŁAZIENKA	2.67
0.3 - KUCHNIA	8.38
0.4 - SALON + JADALNIA	34.61
<b>POWIERZCHNIA ŁĄCZNIE</b>	<b>51,52</b>

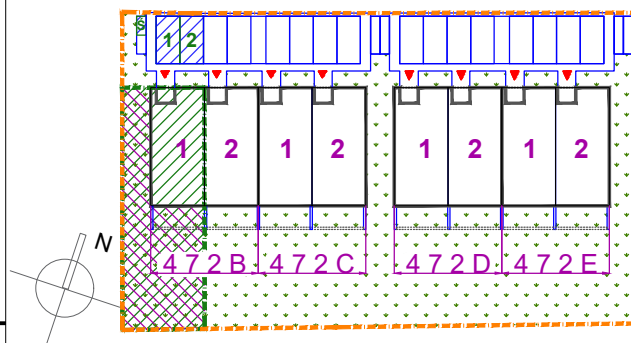
ZESTAWIENIE POWIERZCHNI - PIĘTRO	
POMIESZCZENIE	POWIERZCHNIA UŻYTKOWA [m <sup>2</sup> ]
1.1 - KOMUNIKACJA	12.95
1.2 - POKÓJ	11.19
1.3 - POKÓJ	11.19
1.4 - ŁAZIENKA	4.28
1.5 - PRALNIA	2.60
1.6 - POKÓJ	15.37
<b>POWIERZCHNIA ŁĄCZNIE</b>	<b>57,58</b>

ZESTAWIENIE POWIERZCHNI - PODDASZA	
POMIESZCZENIE	POWIERZCHNIA UŻYTKOWA [m <sup>2</sup> ]
2.1 - PODDASZA	22.81
2.2 - KOMUNIKACJA	4.44
<b>POWIERZCHNIA ŁĄCZNIE</b>	<b>27,25</b>



POWIERZCHNIA SPRZEDAŻOWA - 141,57 m<sup>2</sup>  
 POWIERZCHNIA UŻYTKOWA LOKALU - 136,35 m<sup>2</sup>  
 POWIERZCHNIA POD ŚCIANKAMI NADAJĄCYMI SIĘ DO DEMONTAŻU - 5,22 m<sup>2</sup>

POWIERZCHNIA DZIAŁKI (LOKAL+ OGRÓD) ~294,88 m<sup>2</sup>  
 POWIERZCHNIA OGRODU ~222,60 m<sup>2</sup>



Powierzchnie podano wg normy PN-ISO 9836:2022 - 07

Powierzchnia sprzedażowa lokalu, uwzględniająca powierzchnię pod ściankami działowymi, służy do ustalenia ceny sprzedaży. Powierzchnia Użytkowa lokalu służy do celów ewidencyjnych i wieczystoksięgowych. Instalacja wodna i kanalizacyjna doprowadzona do kuchni, łazienki, WC, zakończona korkami, nie schowana w ścianach. Rozprowadzenie instalacji pod przybory leży po stronie Nabywcy. Meble, biały montaż oraz drzwi wewnętrzne nie stanowią elementu wyposażenia lokalu. Wyposażenie budynku nie jest objęte ofertą. Przedstawiona aranżacja lokalu jest przykładowa.