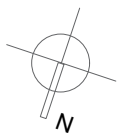
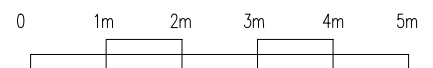


ZESTAWIENIE POWIERZCHNI - PARTER	
POMIESZCZENIE	POWIERZCHNIA UŻYTKOWA [m ²]
0.1 - WIATROŁAP	5.86
0.2 - ŁAZIENKA	2.67
0.3 - KUCHNIA	8.38
0.4 - SALON + JADALNIA	34.61
POWIERZCHNIA ŁĄCZNIE	51,52

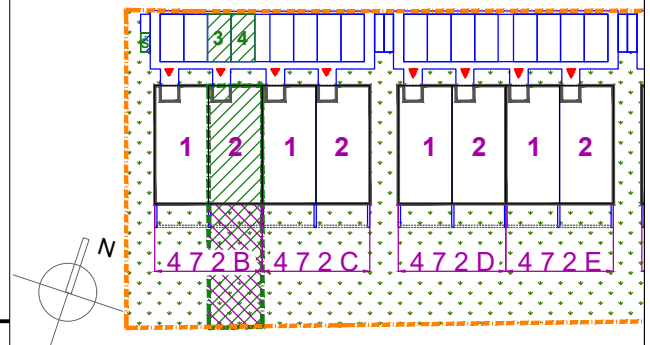
ZESTAWIENIE POWIERZCHNI - PIĘTRO	
POMIESZCZENIE	POWIERZCHNIA UŻYTKOWA [m ²]
1.1 - KOMUNIKACJA	12.95
1.2 - POKÓJ	11.19
1.3 - POKÓJ	11.19
1.4 - ŁAZIENKA	4.28
1.5 - PRALNIA	2.60
1.6 - POKÓJ	15.37
POWIERZCHNIA ŁĄCZNIE	57,58

ZESTAWIENIE POWIERZCHNI - PODDASZA	
POMIESZCZENIE	POWIERZCHNIA UŻYTKOWA [m ²]
2.1 - PODDASZA	22.81
2.2 - KOMUNIKACJA	4.44
POWIERZCHNIA ŁĄCZNIE	27,25



POWIERZCHNIA SPRZEDAŻOWA - 141,57 m²
POWIERZCHNIA UŻYTKOWA LOKALU - 136,35 m²
POWIERZCHNIA POD ŚCIANKAMI NADAJĄCYMI SIĘ DO DEMONTAŻU - 5,22 m²

POWIERZCHNIA DZIAŁKI (LOKAL+ OGRÓD) ~170,20 m²
POWIERZCHNIA OGRODU ~100,42 m²



Powierzchnie podano wg normy **PN-ISO 9836:2022 - 07**

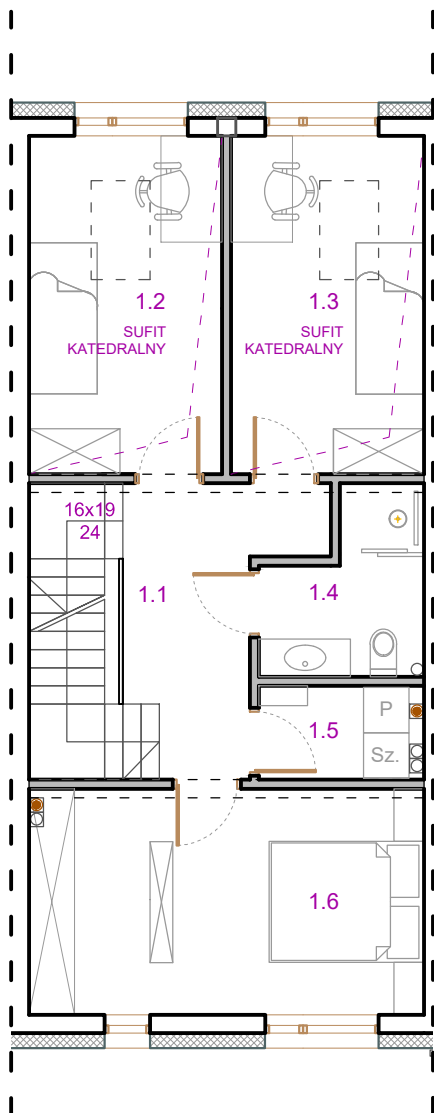
Powierzchnia sprzedażowa lokalu, uwzględniająca powierzchnię pod ściankami działowymi, służy do ustalenia ceny sprzedaży. Powierzchnia Użytkowa lokalu służy do celów ewidencyjnych i wieczystoksięgowych. Instalacja wodna i kanalizacyjna doprowadzona do kuchni, łazienki, WC, zakończona korkami, nie schowana w ścianach. Rozprowadzenie instalacji pod przybory leży po stronie Nabywcy. Meble, biały montaż oraz drzwi wewnętrzne nie stanowią elementu wyposażenia lokalu. Wyposażenie budynku nie jest objęte ofertą. Przedstawiona aranżacja lokalu jest przykładowa.



EKO PARK WAWER II

NIVETTE DEVELOPEMNT II Spółka Jawna
04-193 Warszawa, ul. Ostrobramska 34
www.ekoparkwawer2.pl, telefon: +48 885 515 525

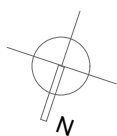
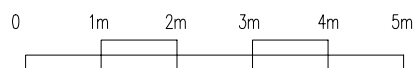
BUDYNEK 472B LOKAL 2 RZUT PIĘTRA



ZESTAWIENIE POWIERZCHNI - PARTER	
POMIESZCZENIE	POWIERZCHNIA UŻYTKOWA [m ²]
0.1 - WIATROLAP	5.86
0.2 - ŁAZIENKA	2.67
0.3 - KUCHNIA	8.38
0.4 - SALON + JADALNIA	34.61
POWIERZCHNIA ŁĄCZNIE	51,52

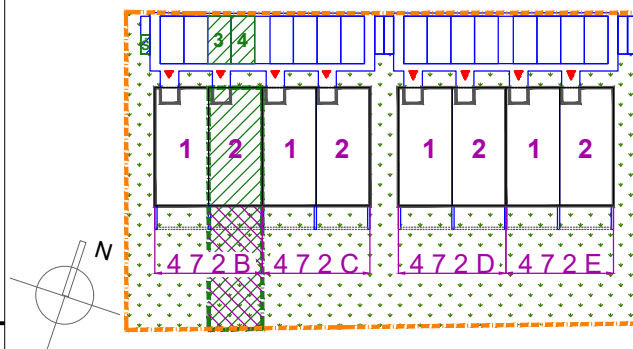
ZESTAWIENIE POWIERZCHNI - PIĘTRO	
POMIESZCZENIE	POWIERZCHNIA UŻYTKOWA [m ²]
1.1 - KOMUNIKACJA	12.95
1.2 - POKÓJ	11.19
1.3 - POKÓJ	11.19
1.4 - ŁAZIENKA	4.28
1.5 - PRALNIA	2.60
1.6 - POKÓJ	15.37
POWIERZCHNIA ŁĄCZNIE	57,58

ZESTAWIENIE POWIERZCHNI - PODDASZA	
POMIESZCZENIE	POWIERZCHNIA UŻYTKOWA [m ²]
2.1 - PODDASZA	22.81
2.2 - KOMUNIKACJA	4.44
POWIERZCHNIA ŁĄCZNIE	27,25



POWIERZCHNIA SPRZEDAŻOWA - 141,57 m²
 POWIERZCHNIA UŻYTKOWA LOKALU - 136,35 m²
 POWIERZCHNIA POD ŚCIANKAMI NADAJĄCYMI SIĘ DO DEMONTAŻU - 5,22 m²

POWIERZCHNIA DZIAŁKI (LOKAL+ OGRÓD) ~170,20 m²
 POWIERZCHNIA OGRODU ~100,42 m²



Powierzchnie podano wg normy **PN-ISO 9836:2022 - 07**

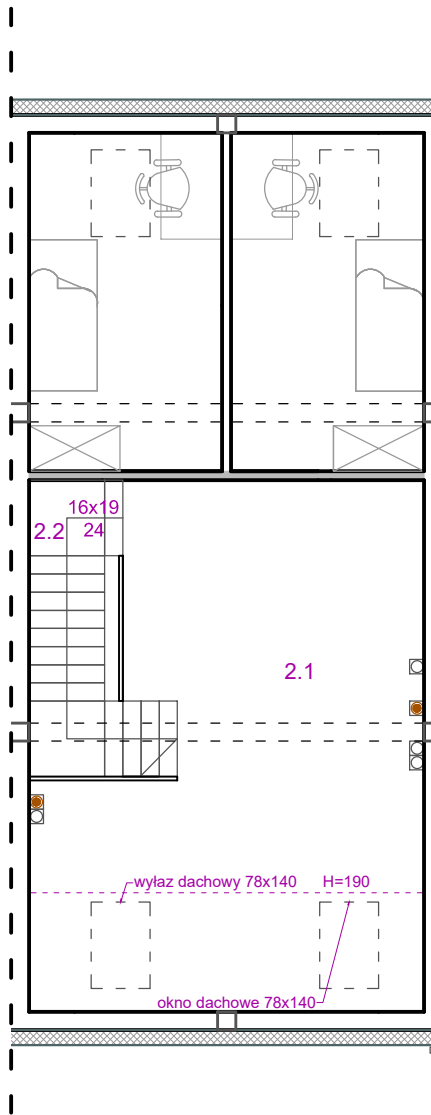
Powierzchnia sprzedażowa lokalu, uwzględniająca powierzchnię pod ściankami działowymi, służy do ustalenia ceny sprzedaży. Powierzchnia Użytkowa lokalu służy do celów ewidencyjnych i wieczystoksięgowych. Instalacja wodna i kanalizacyjna doprowadzona do kuchni, łazienki, WC, zakończona korkami, nie schowana w ścianach. Rozprowadzenie instalacji pod przybory leży po stronie Nabywcy. Meble, biały montaż oraz drzwi wewnętrzne nie stanowią elementu wyposażenia lokalu. Wyposażenie budynku nie jest objęte ofertą. Przedstawiona aranżacja lokalu jest przykładowa.



EKO PARK WAWER II

NIVETTE DEVELOPEMNT II Spółka Jawna
04-193 Warszawa, ul. Ostrobramska 34
www.ekoparkwawer2.pl, telefon: +48 885 515 525

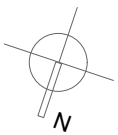
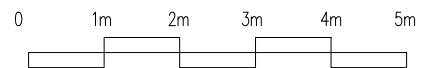
BUDYNEK 472B LOKAL 2 RZUT PODDASZA



ZESTAWIENIE POWIERZCHNI - PARTER	
POMIESZCZENIE	POWIERZCHNIA UŻYTKOWA [m ²]
0.1 - WIATROŁAP	5.86
0.2 - ŁAZIENKA	2.67
0.3 - KUCHNIA	8.38
0.4 - SALON + JADALNIA	34.61
POWIERZCHNIA ŁĄCZNIE	51,52

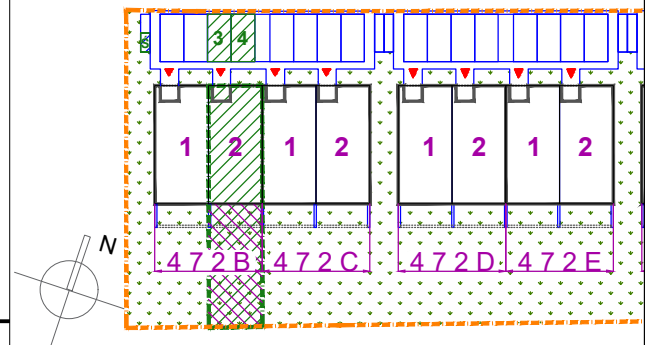
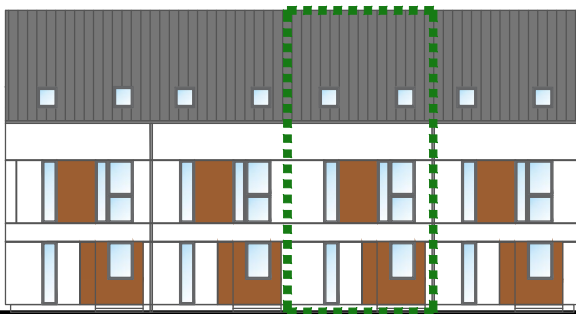
ZESTAWIENIE POWIERZCHNI - PIĘTRO	
POMIESZCZENIE	POWIERZCHNIA UŻYTKOWA [m ²]
1.1 - KOMUNIKACJA	12.95
1.2 - POKÓJ	11.19
1.3 - POKÓJ	11.19
1.4 - ŁAZIENKA	4.28
1.5 - PRALNIA	2.60
1.6 - POKÓJ	15.37
POWIERZCHNIA ŁĄCZNIE	57,58

ZESTAWIENIE POWIERZCHNI - PODDASZA	
POMIESZCZENIE	POWIERZCHNIA UŻYTKOWA [m ²]
2.1 - PODDASZA	22.81
2.2 - KOMUNIKACJA	4.44
POWIERZCHNIA ŁĄCZNIE	27,25



POWIERZCHNIA SPRZEDAŻOWA - 141,57 m²
 POWIERZCHNIA UŻYTKOWA LOKALU - 136,35 m²
 POWIERZCHNIA POD ŚCIANKAMI NADAJĄCYMI SIĘ DO DEMONTAŻU - 5,22 m²

POWIERZCHNIA DZIAŁKI (LOKAL+ OGRÓD) ~170,20 m²
 POWIERZCHNIA OGRODU ~100,42 m²



Powierzchnie podano wg normy **PN-ISO 9836:2022 - 07**

Powierzchnia sprzedażowa lokalu, uwzględniająca powierzchnię pod ściankami działowymi, służy do ustalenia ceny sprzedaży. Powierzchnia Użytkowa lokalu służy do celów ewidencyjnych i wieczystoksięgowych. Instalacja wodna i kanalizacyjna doprowadzona do kuchni, łazienki, WC, zakończona korkami, nie schowana w ścianach. Rozprowadzenie instalacji pod przybory leży po stronie Nabywcy. Meble, biały montaż oraz drzwi wewnętrzne nie stanowią elementu wyposażenia lokalu. Wyposażenie budynku nie jest objęte ofertą. Przedstawiona aranżacja lokalu jest przykładowa.