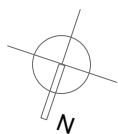
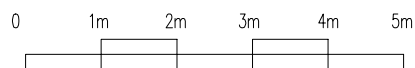


| ZESTAWIENIE POWIERZCHNI - PARTER | |
|----------------------------------|---|
| POMIESZCZENIE | POWIERZCHNIA UŻYTKOWA [m ²] |
| 0.1 - WIATROŁAP | 5.86 |
| 0.2 - ŁAZIENKA | 2.67 |
| 0.3 - KUCHNIA | 8.38 |
| 0.4 - SALON + JADALNIA | 34.61 |
| POWIERZCHNIA ŁĄCZNIE | 51,52 |

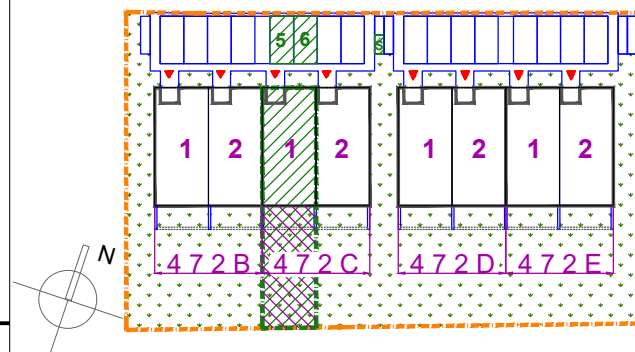
| ZESTAWIENIE POWIERZCHNI - PIĘTRO | |
|----------------------------------|---|
| POMIESZCZENIE | POWIERZCHNIA UŻYTKOWA [m ²] |
| 1.1 - KOMUNIKACJA | 12.95 |
| 1.2 - POKÓJ | 11.19 |
| 1.3 - POKÓJ | 11.19 |
| 1.4 - ŁAZIENKA | 4.28 |
| 1.5 - PRALNIA | 2.60 |
| 1.6 - POKÓJ | 15.37 |
| POWIERZCHNIA ŁĄCZNIE | 57,58 |

| ZESTAWIENIE POWIERZCHNI - PODDASZA | |
|------------------------------------|---|
| POMIESZCZENIE | POWIERZCHNIA UŻYTKOWA [m ²] |
| 2.1 - PODDASZA | 22.81 |
| 2.2 - KOMUNIKACJA | 4.44 |
| POWIERZCHNIA ŁĄCZNIE | 27,25 |



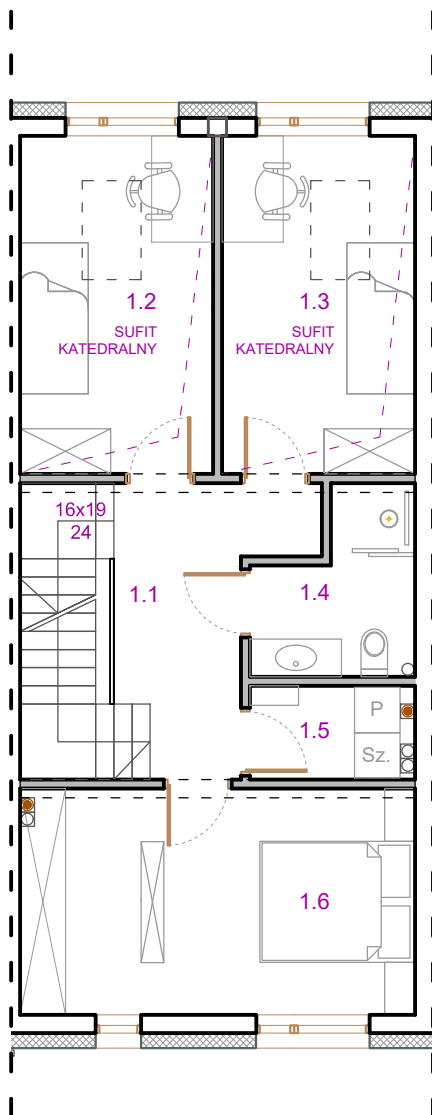
POWIERZCHNIA SPRZEDAŻOWA - 141,57 m²
POWIERZCHNIA UŻYTKOWA LOKALU - 136,35 m²
POWIERZCHNIA POD ŚCIANKAMI NADAJĄCYMI SIĘ DO DEMONTAŻU - 5,22 m²

POWIERZCHNIA DZIAŁKI (LOKAL+ OGRÓD) ~144,46 m²
POWIERZCHNIA OGRODU ~74,68 m²



Powierzchnie podano wg normy **PN-ISO 9836:2022 - 07**

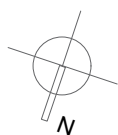
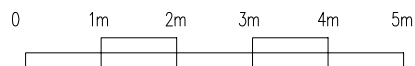
Powierzchnia sprzedażowa lokalu, uwzględniająca powierzchnię pod ściankami działowymi, służy do ustalenia ceny sprzedaży. Powierzchnia Użytkowa lokalu służy do celów ewidencyjnych i wieczystoksięgowych. Instalacja wodna i kanalizacyjna doprowadzona do kuchni, łazienki, WC, zakończona korkami, nie schowana w ścianach. Rozprowadzenie instalacji pod przybory leży po stronie Nabywcy. Meble, biały montaż oraz drzwi wewnętrzne nie stanowią elementu wyposażenia lokalu. Wyposażenie budynku nie jest objęte ofertą. Przedstawiona aranżacja lokalu jest przykładowa.



| ZESTAWIENIE POWIERZCHNI - PARTER | |
|----------------------------------|---|
| POMIESZCZENIE | POWIERZCHNIA UŻYTKOWA [m ²] |
| 0.1 - WIATROŁAP | 5.86 |
| 0.2 - ŁAZIENKA | 2.67 |
| 0.3 - KUCHNIA | 8.38 |
| 0.4 - SALON + JADALNIA | 34.61 |
| POWIERZCHNIA ŁĄCZNIE | 51,52 |

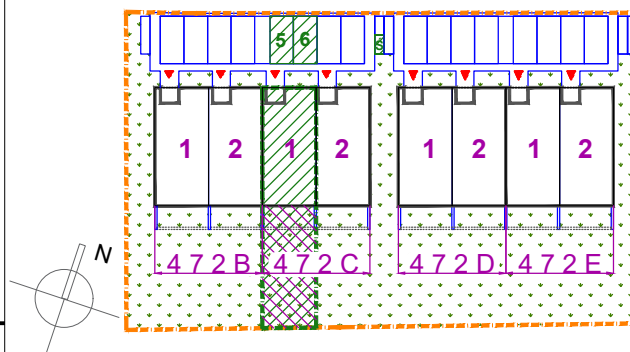
| ZESTAWIENIE POWIERZCHNI - PIĘTRO | |
|----------------------------------|---|
| POMIESZCZENIE | POWIERZCHNIA UŻYTKOWA [m ²] |
| 1.1 - KOMUNIKACJA | 12.95 |
| 1.2 - POKÓJ | 11.19 |
| 1.3 - POKÓJ | 11.19 |
| 1.4 - ŁAZIENKA | 4.28 |
| 1.5 - PRALNIA | 2.60 |
| 1.6 - POKÓJ | 15.37 |
| POWIERZCHNIA ŁĄCZNIE | 57,58 |

| ZESTAWIENIE POWIERZCHNI - PODDASZA | |
|------------------------------------|---|
| POMIESZCZENIE | POWIERZCHNIA UŻYTKOWA [m ²] |
| 2.1 - PODDASZA | 22.81 |
| 2.2 - KOMUNIKACJA | 4.44 |
| POWIERZCHNIA ŁĄCZNIE | 27,25 |



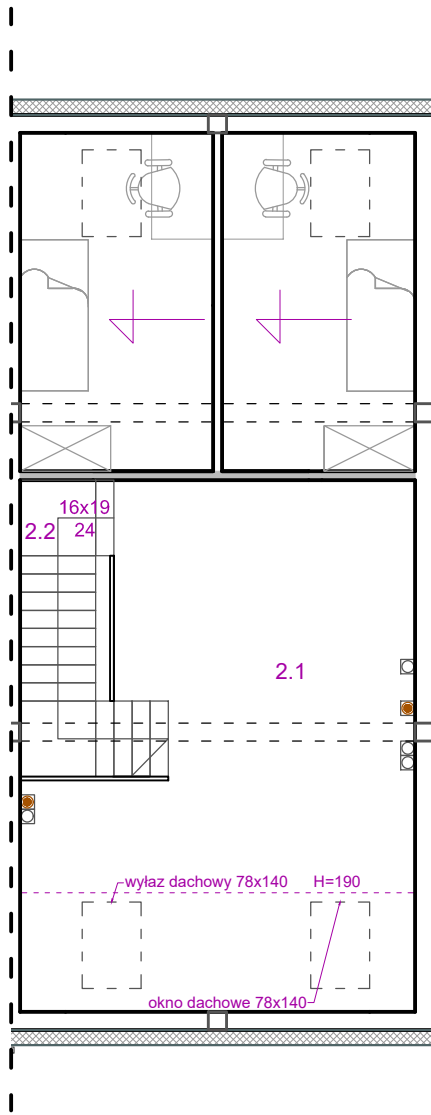
POWIERZCHNIA SPRZEDAŻOWA - 141,57 m²
 POWIERZCHNIA UŻYTKOWA LOKALU - 136,35 m²
 POWIERZCHNIA POD ŚCIANKAMI NADAJĄCYMI SIĘ DO DEMONTAŻU - 5,22 m²

POWIERZCHNIA DZIAŁKI (LOKAL+ OGRÓD) ~144,46 m²
 POWIERZCHNIA OGRODU ~74,68 m²



Powierzchnie podano wg normy PN-ISO 9836:2022 - 07

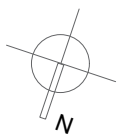
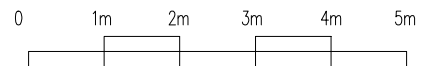
Powierzchnia sprzedażowa lokalu, uwzględniająca powierzchnię pod ściankami działowymi, służy do ustalenia ceny sprzedaży. Powierzchnia Użytkowa lokalu służy do celów ewidencyjnych i wieczystoksięgowych. Instalacja wodna i kanalizacyjna doprowadzona do kuchni, łazienki, WC, zakończona korkami, nie schowana w ścianach. Rozprowadzenie instalacji pod przybory leży po stronie Nabywcy. Meble, biały montaż oraz drzwi wewnętrzne nie stanowią elementu wyposażenia lokalu. Wyposażenie budynku nie jest objęte ofertą. Przedstawiona aranżacja lokalu jest przykładowa.



| ZESTAWIENIE POWIERZCHNI - PARTER | |
|----------------------------------|---|
| POMIESZCZENIE | POWIERZCHNIA UŻYTKOWA [m ²] |
| 0.1 - WIATROŁAP | 5.86 |
| 0.2 - ŁAZIENKA | 2.67 |
| 0.3 - KUCHNIA | 8.38 |
| 0.4 - SALON + JADALNIA | 34.61 |
| POWIERZCHNIA ŁĄCZNIE | 51,52 |

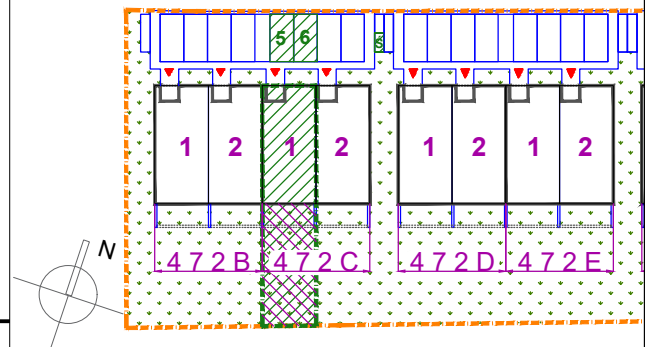
| ZESTAWIENIE POWIERZCHNI - PIĘTRO | |
|----------------------------------|---|
| POMIESZCZENIE | POWIERZCHNIA UŻYTKOWA [m ²] |
| 1.1 - KOMUNIKACJA | 12.95 |
| 1.2 - POKÓJ | 11.19 |
| 1.3 - POKÓJ | 11.19 |
| 1.4 - ŁAZIENKA | 4.28 |
| 1.5 - PRALNIA | 2.60 |
| 1.6 - POKÓJ | 15.37 |
| POWIERZCHNIA ŁĄCZNIE | 57,58 |

| ZESTAWIENIE POWIERZCHNI - PODDASZA | |
|------------------------------------|---|
| POMIESZCZENIE | POWIERZCHNIA UŻYTKOWA [m ²] |
| 2.1 - PODDASZA | 22.81 |
| 2.2 - KOMUNIKACJA | 4.44 |
| POWIERZCHNIA ŁĄCZNIE | 27,25 |



POWIERZCHNIA SPRZEDAŻOWA - 141,57 m²
POWIERZCHNIA UŻYTKOWA LOKALU - 136,35 m²
POWIERZCHNIA POD ŚCIANKAMI NADAJĄCYMI SIĘ DO DEMONTAŻU - 5,22 m²

POWIERZCHNIA DZIAŁKI (LOKAL+ OGRÓD) ~144,46 m²
POWIERZCHNIA OGRODU ~74,68 m²



Powierzchnie podano wg normy **PN-ISO 9836:2022 - 07**

Powierzchnia sprzedażowa lokalu, uwzględniająca powierzchnię pod ściankami działowymi, służy do ustalenia ceny sprzedaży. Powierzchnia Użytkowa lokalu służy do celów ewidencyjnych i wieczystoksięgowych. Instalacja wodna i kanalizacyjna doprowadzona do kuchni, łazienki, WC, zakończona korkami, nie schowana w ścianach. Rozprowadzenie instalacji pod przybory leży po stronie Nabywcy. Meble, biały montaż oraz drzwi wewnętrzne nie stanowią elementu wyposażenia lokalu. Wyposażenie budynku nie jest objęte ofertą. Przedstawiona aranżacja lokalu jest przykładowa.