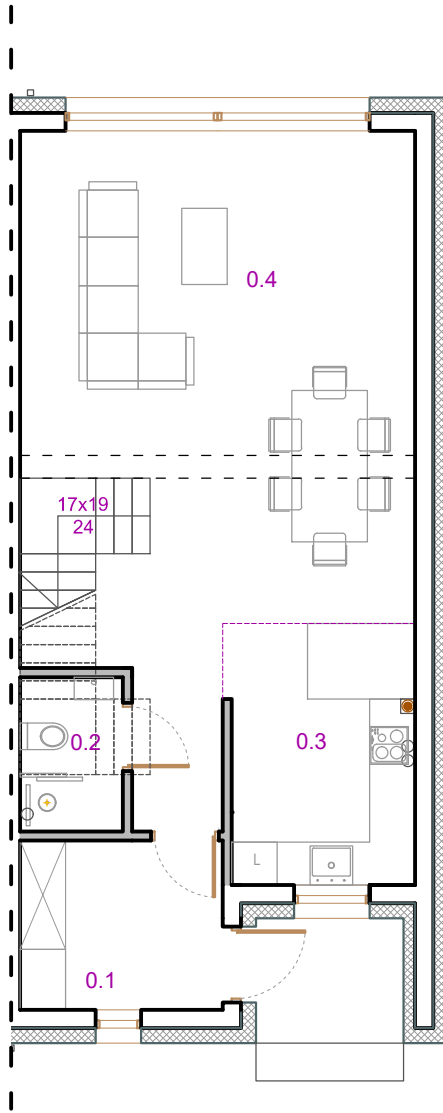




# EKO PARK WAWER II

NIVETTE DEVELOPEMNT II Spółka Jawna  
04-193 Warszawa, ul. Ostrobramska 34  
www.ekoparkwawer2.pl, telefon: +48 885 515 525

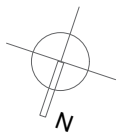
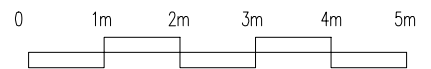
## BUDYNEK 472D LOKAL 1 RZUT PARTERU



ZESTAWIENIE POWIERZCHNI - PARTER	
POMIESZCZENIE	POWIERZCHNIA UŻYTKOWA [m <sup>2</sup> ]
0.1 - WIATROŁAP	5.86
0.2 - ŁAZIENKA	2.67
0.3 - KUCHNIA	8.38
0.4 - SALON +JADALNIA	34.61
<b>POWIERZCHNIA ŁĄCZNIE</b>	<b>51,52</b>

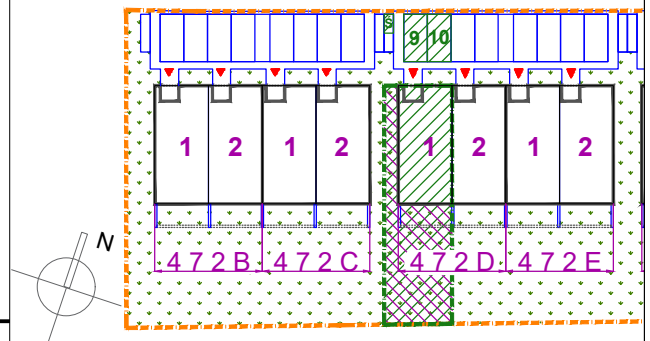
ZESTAWIENIE POWIERZCHNI - PIĘTRO	
POMIESZCZENIE	POWIERZCHNIA UŻYTKOWA [m <sup>2</sup> ]
1.1 - KOMUNIKACJA	12.95
1.2 - POKÓJ	11.19
1.3 - POKÓJ	11.19
1.4 - ŁAZIENKA	4.28
1.5 - PRALNIA	2.60
1.6 - POKÓJ	15.37
<b>POWIERZCHNIA ŁĄCZNIE</b>	<b>57,58</b>

ZESTAWIENIE POWIERZCHNI - PODDASZA	
POMIESZCZENIE	POWIERZCHNIA UŻYTKOWA [m <sup>2</sup> ]
2.1 - PODDASZA	22.81
2.2 - KOMUNIKACJA	4.44
<b>POWIERZCHNIA ŁĄCZNIE</b>	<b>27,25</b>



POWIERZCHNIA SPRZEDAŻOWA - 141,57 m<sup>2</sup>  
 POWIERZCHNIA UŻYTKOWA LOKALU - 136,35 m<sup>2</sup>  
 POWIERZCHNIA POD ŚCIANKAMI  
 NADAJĄCYMI SIĘ DO DEMONTAŻU - 5,22 m<sup>2</sup>

POWIERZCHNIA DZIAŁKI  
 (LOKAL+ OGRÓD) ~181,31 m<sup>2</sup>  
 POWIERZCHNIA OGRODU ~109,03 m<sup>2</sup>



Powierzchnie podano wg normy **PN-ISO 9836:2022 - 07**

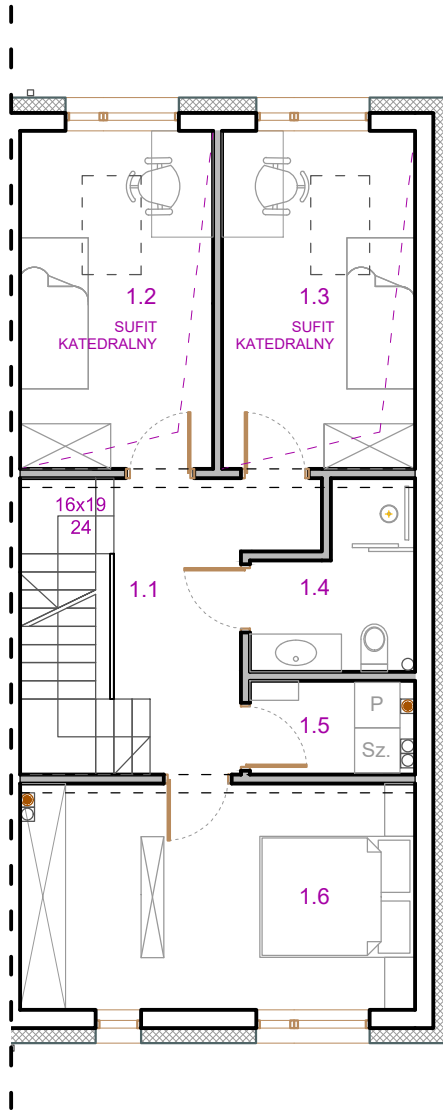
Powierzchnia sprzedażowa lokalu, uwzględniająca powierzchnię pod ściankami działowymi, służy do ustalenia ceny sprzedaży. Powierzchnia Użytkowa lokalu służy do celów ewidencyjnych i wieczystoksięgowych. Instalacja wodna i kanalizacyjna doprowadzona do kuchni, łazienki, WC, zakończona korkami, nie schowana w ścianach. Rozprowadzenie instalacji pod przybory leży po stronie Nabywcy. Meble, biały montaż oraz drzwi wewnętrzne nie stanowią elementu wyposażenia lokalu. Wyposażenie budynku nie jest objęte ofertą. Przedstawiona aranżacja lokalu jest przykładowa.



# EKO PARK WAWER II

NIVETTE DEVELOPEMNT II Spółka Jawna  
04-193 Warszawa, ul. Ostrobramska 34  
www.ekoparkwawer2.pl, telefon: +48 885 515 525

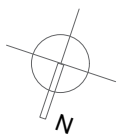
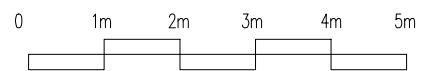
## BUDYNEK 472D LOKAL 1 RZUT PIĘTRA



ZESTAWIENIE POWIERZCHNI - PARTER	
POMIESZCZENIE	POWIERZCHNIA UŻYTKOWA [m <sup>2</sup> ]
0.1 - WIATROŁAP	5.86
0.2 - ŁAZIENKA	2.67
0.3 - KUCHNIA	8.38
0.4 - SALON + JADALNIA	34.61
<b>POWIERZCHNIA ŁĄCZNIE</b>	<b>51,52</b>

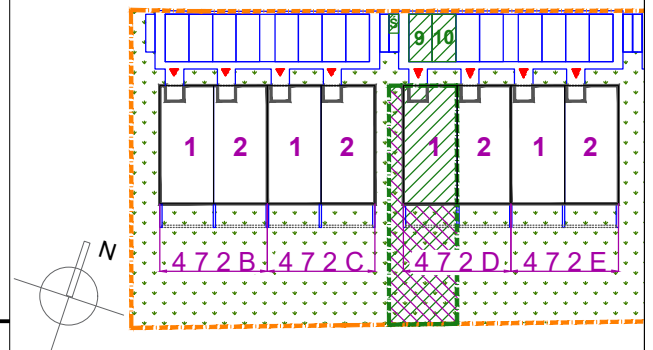
ZESTAWIENIE POWIERZCHNI - PIĘTRO	
POMIESZCZENIE	POWIERZCHNIA UŻYTKOWA [m <sup>2</sup> ]
1.1 - KOMUNIKACJA	12.95
1.2 - POKÓJ	11.19
1.3 - POKÓJ	11.19
1.4 - ŁAZIENKA	4.28
1.5 - PRALNIA	2.60
1.6 - POKÓJ	15.37
<b>POWIERZCHNIA ŁĄCZNIE</b>	<b>57,58</b>

ZESTAWIENIE POWIERZCHNI - PODDASZA	
POMIESZCZENIE	POWIERZCHNIA UŻYTKOWA [m <sup>2</sup> ]
2.1 - PODDASZA	22.81
2.2 - KOMUNIKACJA	4.44
<b>POWIERZCHNIA ŁĄCZNIE</b>	<b>27,25</b>



POWIERZCHNIA SPRZEDAŻOWA - 141,57 m<sup>2</sup>  
 POWIERZCHNIA UŻYTKOWA LOKALU - 136,35 m<sup>2</sup>  
 POWIERZCHNIA POD ŚCIANKAMI NADAJĄCYMI SIĘ DO DEMONTAŻU - 5,22 m<sup>2</sup>

POWIERZCHNIA DZIAŁKI (LOKAL+ OGRÓD) ~181,31 m<sup>2</sup>  
 POWIERZCHNIA OGRODU ~109,03 m<sup>2</sup>



Powierzchnie podano wg normy **PN-ISO 9836:2022 - 07**

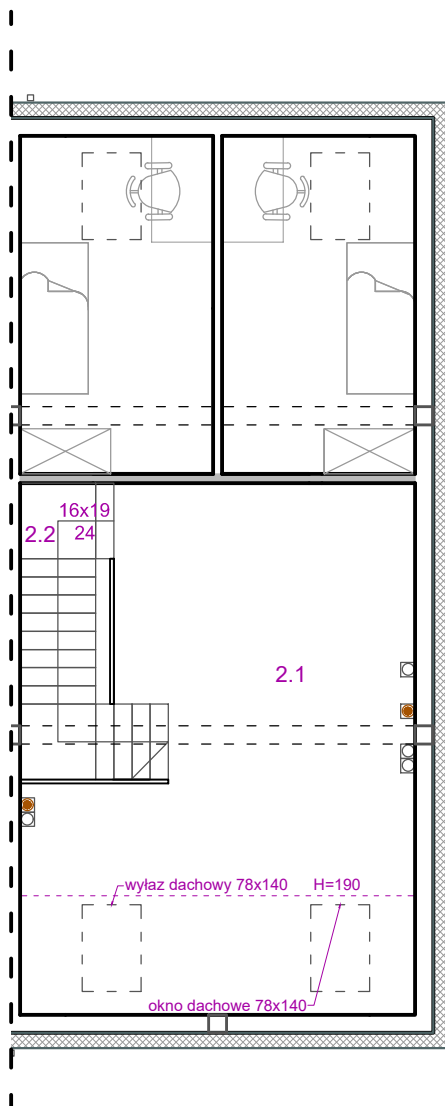
Powierzchnia sprzedażowa lokalu, uwzględniająca powierzchnię pod ściankami działowymi, służy do ustalenia ceny sprzedaży. Powierzchnia Użytkowa lokalu służy do celów ewidencyjnych i wieczystoksięgowych. Instalacja wodna i kanalizacyjna doprowadzona do kuchni, łazienki, WC, zakończona korkami, nie schowana w ścianach. Rozprowadzenie instalacji pod przybory leży po stronie Nabywcy. Meble, biały montaż oraz drzwi wewnętrzne nie stanowią elementu wyposażenia lokalu. Wyposażenie budynku nie jest objęte ofertą. Przedstawiona aranżacja lokalu jest przykładowa.



**EKO PARK  
WAWER II**

NIVETTE DEVELOPEMNT II Spółka Jawna  
04-193 Warszawa, ul. Ostrobramska 34  
www.ekoparkwawer2.pl, telefon: +48 885 515 525

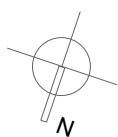
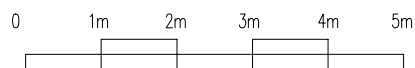
# BUDYNEK 472D LOKAL 1 RZUT PODDASZA



ZESTAWIENIE POWIERZCHNI - PARTER	
POMIESZCZENIE	POWIERZCHNIA UŻYTKOWA [m <sup>2</sup> ]
0.1 - WIATROŁAP	5.86
0.2 - ŁAZIENKA	2.67
0.3 - KUCHNIA	8.38
0.4 - SALON + JADALNIA	34.61
<b>POWIERZCHNIA ŁĄCZNIE</b>	<b>51,52</b>

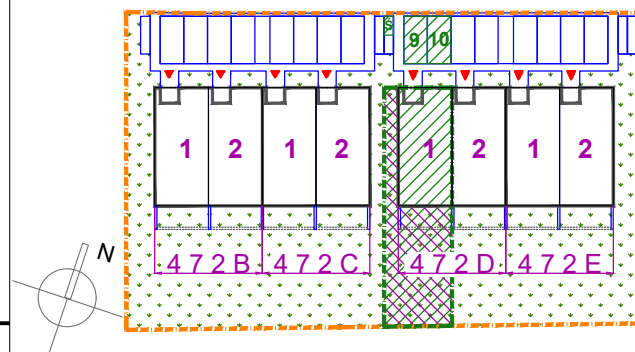
ZESTAWIENIE POWIERZCHNI - PIĘTRO	
POMIESZCZENIE	POWIERZCHNIA UŻYTKOWA [m <sup>2</sup> ]
1.1 - KOMUNIKACJA	12.95
1.2 - POKÓJ	11.19
1.3 - POKÓJ	11.19
1.4 - ŁAZIENKA	4.28
1.5 - PRALNIA	2.60
1.6 - POKÓJ	15.37
<b>POWIERZCHNIA ŁĄCZNIE</b>	<b>57,58</b>

ZESTAWIENIE POWIERZCHNI - PODDASZA	
POMIESZCZENIE	POWIERZCHNIA UŻYTKOWA [m <sup>2</sup> ]
2.1 - PODDASZA	22.81
2.2 - KOMUNIKACJA	4.44
<b>POWIERZCHNIA ŁĄCZNIE</b>	<b>27,25</b>



POWIERZCHNIA SPRZEDAŻOWA - 141,57 m<sup>2</sup>  
POWIERZCHNIA UŻYTKOWA LOKALU - 136,35 m<sup>2</sup>  
POWIERZCHNIA POD ŚCIANKAMI NADAJĄCYMI SIĘ DO DEMONTAŻU - 5,22 m<sup>2</sup>

POWIERZCHNIA DZIAŁKI (LOKAL+ OGRÓD) ~181,31 m<sup>2</sup>  
POWIERZCHNIA OGRODU ~109,03 m<sup>2</sup>



Powierzchnie podano wg normy **PN-ISO 9836:2022 - 07**

Powierzchnia sprzedażowa lokalu, uwzględniająca powierzchnię pod ściankami działowymi, służy do ustalenia ceny sprzedaży. Powierzchnia Użytkowa lokalu służy do celów ewidencyjnych i wieczystoksięgowych. Instalacja wodna i kanalizacyjna doprowadzona do kuchni, łazienki, WC, zakończona korkami, nie schowana w ścianach. Rozprowadzenie instalacji pod przybory leży po stronie Nabywcy. Meble, biały montaż oraz drzwi wewnętrzne nie stanowią elementu wyposażenia lokalu. Wyposażenie budynku nie jest objęte ofertą. Przedstawiona aranżacja lokalu jest przykładowa.