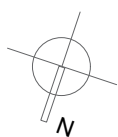
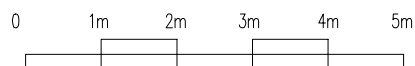


| ZESTAWIENIE POWIERZCHNI - PARTER |   |
|----------------------------------|---|
| POMIESZCZENIE                    | POWIERZCHNIA UŻYTKOWA [m <sup>2</sup> ] |
| 0.1 - WIATROŁAP                  | 5.86                                    |
| 0.2 - ŁAZIENKA                   | 2.67                                    |
| 0.3 - KUCHNIA                    | 8.38                                    |
| 0.4 - SALON + JADALNIA           | 34.61                                   |
| <b>POWIERZCHNIA ŁĄCZNIE</b>      | <b>51,52</b>                            |

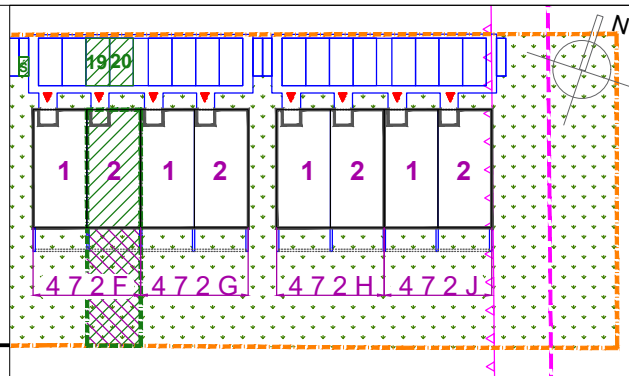
| ZESTAWIENIE POWIERZCHNI - PIĘTRO |   |
|----------------------------------|---|
| POMIESZCZENIE                    | POWIERZCHNIA UŻYTKOWA [m <sup>2</sup> ] |
| 1.1 - KOMUNIKACJA                | 12.95                                   |
| 1.2 - POKÓJ                      | 11.19                                   |
| 1.3 - POKÓJ                      | 11.19                                   |
| 1.4 - ŁAZIENKA                   | 4.28                                    |
| 1.5 - PRALNIA                    | 2.60                                    |
| 1.6 - POKÓJ                      | 15.37                                   |
| <b>POWIERZCHNIA ŁĄCZNIE</b>      | <b>57,58</b>                            |

| ZESTAWIENIE POWIERZCHNI - PODDASZA |   |
|------------------------------------|---|
| POMIESZCZENIE                      | POWIERZCHNIA UŻYTKOWA [m <sup>2</sup> ] |
| 2.1 - PODDASZA                     | 22.81                                   |
| 2.2 - KOMUNIKACJA                  | 4.44                                    |
| <b>POWIERZCHNIA ŁĄCZNIE</b>        | <b>27,25</b>                            |



POWIERZCHNIA SPRZEDAŻOWA - 141,57 m<sup>2</sup>  
POWIERZCHNIA UŻYTKOWA LOKALU - 136,35 m<sup>2</sup>  
POWIERZCHNIA POD ŚCIANKAMI NADAJĄCYMI SIĘ DO DEMONTAŻU - 5,22 m<sup>2</sup>

POWIERZCHNIA DZIAŁKI (LOKAL+ OGRÓD) ~141,75 m<sup>2</sup>  
POWIERZCHNIA OGRODU ~71,97 m<sup>2</sup>



Powierzchnie podano wg normy **PN-ISO 9836:2022 - 07**

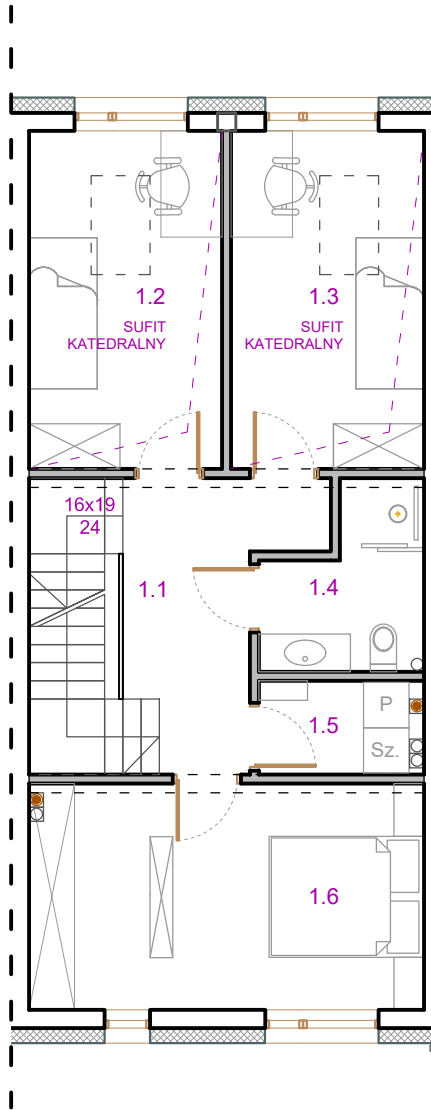
Powierzchnia sprzedażowa lokalu, uwzględniająca powierzchnię pod ściankami działowymi, służy do ustalenia ceny sprzedaży. Powierzchnia Użytkowa lokalu służy do celów ewidencyjnych i wieczystoksięgowych. Instalacja wodna i kanalizacyjna doprowadzona do kuchni, łazienki, WC, zakończona korkami, nie schowana w ścianach. Rozprowadzenie instalacji pod przybory leży po stronie Nabywcy. Meble, biały montaż oraz drzwi wewnętrzne nie stanowią elementu wyposażenia lokalu. Wyposażenie budynku nie jest objęte ofertą. Przedstawiona aranżacja lokalu jest przykładowa.



# EKO PARK WAWER II

NIVETTE DEVELOPEMNT II Spółka Jawna  
04-193 Warszawa, ul. Ostrobramska 34  
www.ekoparkwawer2.pl, telefon: +48 885 515 525

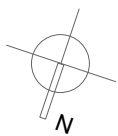
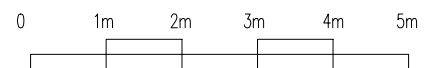
## BUDYNEK 472F LOKAL 2 RZUT PIĘTRA



| ZESTAWIENIE POWIERZCHNI - PARTER |   |
|----------------------------------|---|
| POMIESZCZENIE                    | POWIERZCHNIA UŻYTKOWA [m <sup>2</sup> ] |
| 0.1 - WIATROŁAP                  | 5.86                                    |
| 0.2 - ŁAZIENKA                   | 2.67                                    |
| 0.3 - KUCHNIA                    | 8.38                                    |
| 0.4 - SALON + JADALNIA           | 34.61                                   |
| <b>POWIERZCHNIA ŁĄCZNIE</b>      | <b>51,52</b>                            |

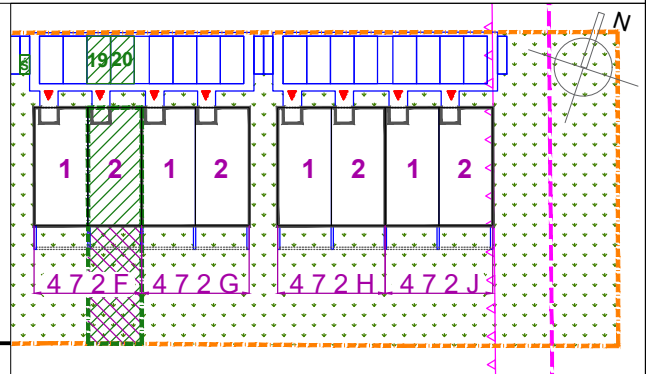
| ZESTAWIENIE POWIERZCHNI - PIĘTRO |   |
|----------------------------------|---|
| POMIESZCZENIE                    | POWIERZCHNIA UŻYTKOWA [m <sup>2</sup> ] |
| 1.1 - KOMUNIKACJA                | 12.95                                   |
| 1.2 - POKÓJ                      | 11.19                                   |
| 1.3 - POKÓJ                      | 11.19                                   |
| 1.4 - ŁAZIENKA                   | 4.28                                    |
| 1.5 - PRALNIA                    | 2.60                                    |
| 1.6 - POKÓJ                      | 15.37                                   |
| <b>POWIERZCHNIA ŁĄCZNIE</b>      | <b>57,58</b>                            |

| ZESTAWIENIE POWIERZCHNI - PODDASZA |   |
|------------------------------------|---|
| POMIESZCZENIE                      | POWIERZCHNIA UŻYTKOWA [m <sup>2</sup> ] |
| 2.1 - PODDASZA                     | 22.81                                   |
| 2.2 - KOMUNIKACJA                  | 4.44                                    |
| <b>POWIERZCHNIA ŁĄCZNIE</b>        | <b>27,25</b>                            |



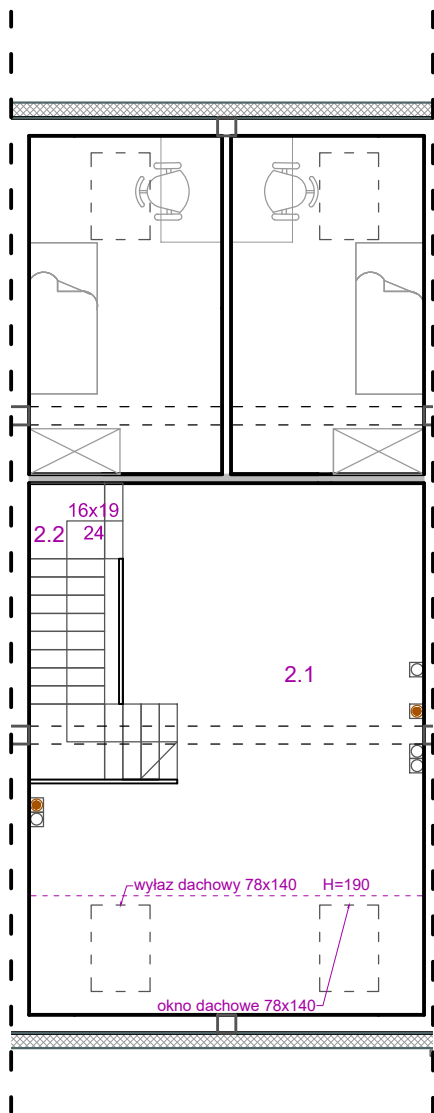
POWIERZCHNIA SPRZEDAŻOWA - 141,57 m<sup>2</sup>  
 POWIERZCHNIA UŻYTKOWA LOKALU - 136,35 m<sup>2</sup>  
 POWIERZCHNIA POD ŚCIANKAMI NADAJĄCYMI SIĘ DO DEMONTAŻU - 5,22 m<sup>2</sup>

POWIERZCHNIA DZIAŁKI (LOKAL+ OGRÓD) ~141,75 m<sup>2</sup>  
 POWIERZCHNIA OGRODU ~71,97 m<sup>2</sup>



Powierzchnie podano wg normy **PN-ISO 9836:2022 - 07**

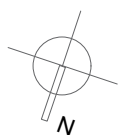
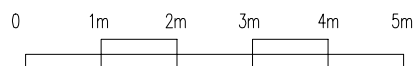
Powierzchnia sprzedażowa lokalu, uwzględniająca powierzchnię pod ściankami działowymi, służy do ustalenia ceny sprzedaży. Powierzchnia Użytkowa lokalu służy do celów ewidencyjnych i wieczystoksięgowych. Instalacja wodna i kanalizacyjna doprowadzona do kuchni, łazienki, WC, zakończona korkami, nie schowana w ścianach. Rozprowadzenie instalacji pod przybory leży po stronie Nabywcy. Meble, biały montaż oraz drzwi wewnętrzne nie stanowią elementu wyposażenia lokalu. Wyposażenie budynku nie jest objęte ofertą. Przedstawiona aranżacja lokalu jest przykładowa.



| ZESTAWIENIE POWIERZCHNI - PARTER |   |
|----------------------------------|---|
| POMIESZCZENIE                    | POWIERZCHNIA UŻYTKOWA [m <sup>2</sup> ] |
| 0.1 - WIATROŁAP                  | 5.86                                    |
| 0.2 - ŁAZIENKA                   | 2.67                                    |
| 0.3 - KUCHNIA                    | 8.38                                    |
| 0.4 - SALON + JADALNIA           | 34.61                                   |
| <b>POWIERZCHNIA ŁĄCZNIE</b>      | <b>51,52</b>                            |

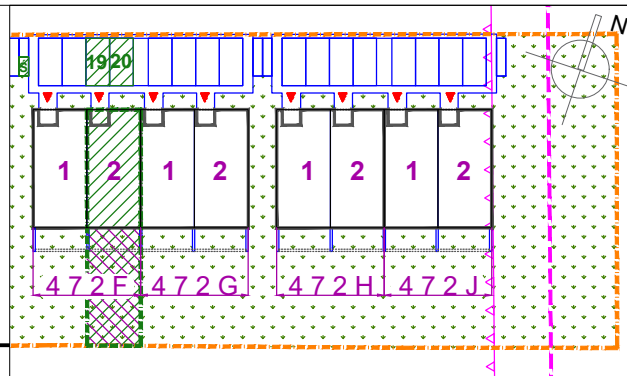
| ZESTAWIENIE POWIERZCHNI - PIĘTRO |   |
|----------------------------------|---|
| POMIESZCZENIE                    | POWIERZCHNIA UŻYTKOWA [m <sup>2</sup> ] |
| 1.1 - KOMUNIKACJA                | 12.95                                   |
| 1.2 - POKÓJ                      | 11.19                                   |
| 1.3 - POKÓJ                      | 11.19                                   |
| 1.4 - ŁAZIENKA                   | 4.28                                    |
| 1.5 - PRALNIA                    | 2.60                                    |
| 1.6 - POKÓJ                      | 15.37                                   |
| <b>POWIERZCHNIA ŁĄCZNIE</b>      | <b>57,58</b>                            |

| ZESTAWIENIE POWIERZCHNI - PODDASZA |   |
|------------------------------------|---|
| POMIESZCZENIE                      | POWIERZCHNIA UŻYTKOWA [m <sup>2</sup> ] |
| 2.1 - PODDASZA                     | 22.81                                   |
| 2.2 - KOMUNIKACJA                  | 4.44                                    |
| <b>POWIERZCHNIA ŁĄCZNIE</b>        | <b>27,25</b>                            |



POWIERZCHNIA SPRZEDAŻOWA - 141,57 m<sup>2</sup>  
POWIERZCHNIA UŻYTKOWA LOKALU - 136,35 m<sup>2</sup>  
POWIERZCHNIA POD ŚCIANKAMI NADAJĄCYMI SIĘ DO DEMONTAŻU - 5,22 m<sup>2</sup>

POWIERZCHNIA DZIAŁKI (LOKAL+ OGRÓD) ~141,75 m<sup>2</sup>  
POWIERZCHNIA OGRODU ~71,97 m<sup>2</sup>



Powierzchnie podano wg normy **PN-ISO 9836:2022 - 07**

Powierzchnia sprzedażowa lokalu, uwzględniająca powierzchnię pod ściankami działowymi, służy do ustalenia ceny sprzedaży. Powierzchnia Użytkowa lokalu służy do celów ewidencyjnych i wieczystoksięgowych. Instalacja wodna i kanalizacyjna doprowadzona do kuchni, łazienki, WC, zakończona korkami, nie schowana w ścianach. Rozprowadzenie instalacji pod przybory leży po stronie Nabywcy. Meble, biały montaż oraz drzwi wewnętrzne nie stanowią elementu wyposażenia lokalu. Wyposażenie budynku nie jest objęte ofertą. Przedstawiona aranżacja lokalu jest przykładowa.