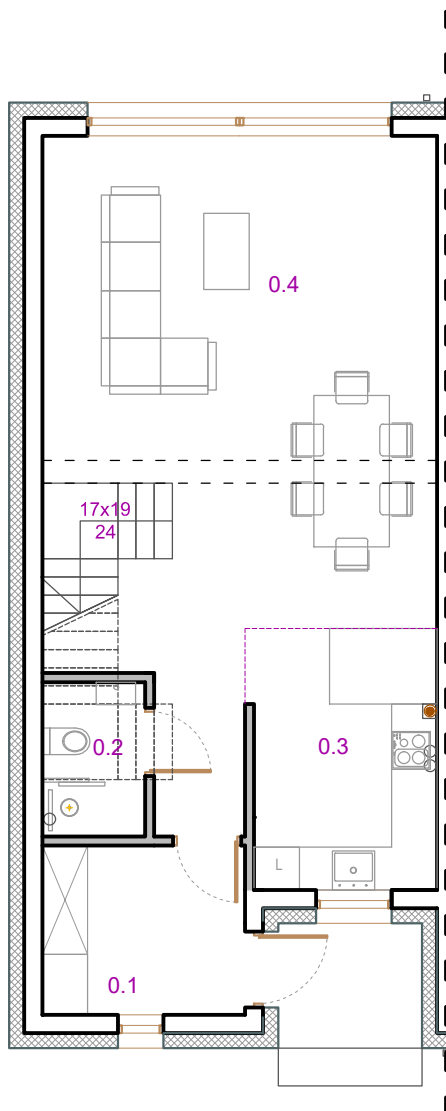




**EKO PARK
WAWER II**

NIVETTE DEVELOPEMNT II Spółka Jawna
04-193 Warszawa, ul. Ostrobramska 34
www.ekoparkwawer2.pl, telefon: +48 885 515 525

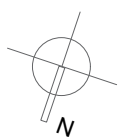
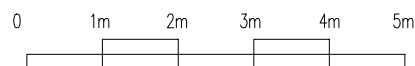
BUDYNEK 472J LOKAL 2 RZUT PARTERU



ZESTAWIENIE POWIERZCHNI - PARTER	
POMIESZCZENIE	POWIERZCHNIA UŻYTKOWA [m ²]
0.1 - WIATROŁAP	5.86
0.2 - ŁAZIENKA	2.67
0.3 - KUCHNIA	8.38
0.4 - SALON +JADALNIA	34.61
POWIERZCHNIA ŁĄCZNIE	51,52

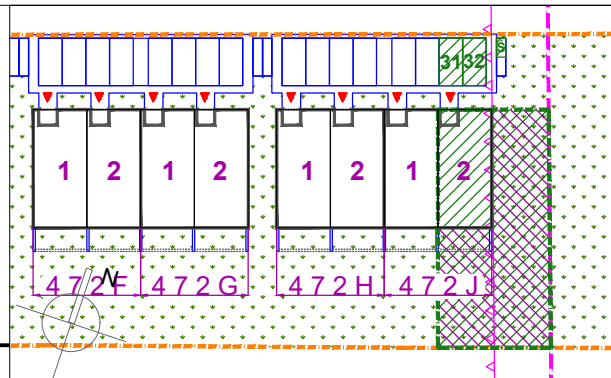
ZESTAWIENIE POWIERZCHNI - PIĘTRO	
POMIESZCZENIE	POWIERZCHNIA UŻYTKOWA [m ²]
1.1 - KOMUNIKACJA	12.95
1.2 - POKÓJ	11.19
1.3 - POKÓJ	11.19
1.4 - ŁAZIENKA	4.28
1.5 - PRALNIA	2.60
1.6 - POKÓJ	15.37
POWIERZCHNIA ŁĄCZNIE	57,58

ZESTAWIENIE POWIERZCHNI - PODDASZA	
POMIESZCZENIE	POWIERZCHNIA UŻYTKOWA [m ²]
2.1 - PODDASZA	22.81
2.2 - KOMUNIKACJA	4.44
POWIERZCHNIA ŁĄCZNIE	27,25



POWIERZCHNIA SPRZEDAŻOWA - 141,57 m²
POWIERZCHNIA UŻYTKOWA LOKALU - 136,35 m²
POWIERZCHNIA POD ŚCIANKAMI
NADAJĄCYMI SIĘ DO DEMONTAŻU - 5,22 m²

POWIERZCHNIA DZIAŁKI ~297,69 m²
(LOKAL+ OGRÓD)
POWIERZCHNIA OGRODU ~225,41 m²



Powierzchnie podano wg normy **PN-ISO 9836:2022 - 07**

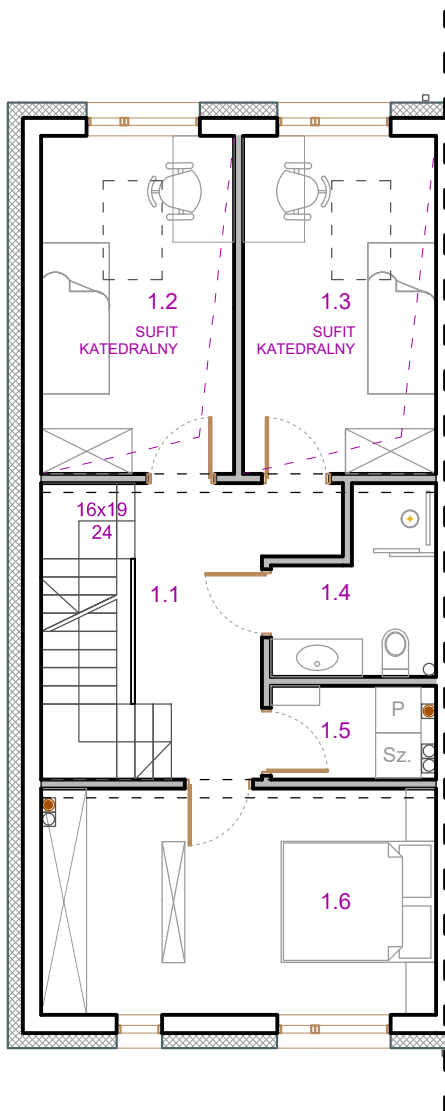
Powierzchnia sprzedażowa lokalu, uwzględniająca powierzchnię pod ściankami działowymi, służy do ustalenia ceny sprzedaży. Powierzchnia Użytkowa lokalu służy do celów ewidencyjnych i wieczystoksięgowych. Instalacja wodna i kanalizacyjna doprowadzona do kuchni, łazienki, WC, zakończona korkami, nie schowana w ścianach. Rozprowadzenie instalacji pod przybory leży po stronie Nabywcy. Meble, biały montaż oraz drzwi wewnętrzne nie stanowią elementu wyposażenia lokalu. Wyposażenie budynku nie jest objęte ofertą. Przedstawiona aranżacja lokalu jest przykładowa.



**EKO PARK
WAWER II**

NIVETTE DEVELOPEMNT II Spółka Jawna
04-193 Warszawa, ul. Ostrobramska 34
www.ekoparkwawer2.pl, telefon: +48 885 515 525

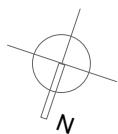
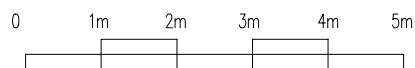
BUDYNEK 472J LOKAL 2 RZUT PIĘTRA



ZESTAWIENIE POWIERZCHNI - PARTER	
POMIESZCZENIE	POWIERZCHNIA UŻYTKOWA [m ²]
0.1 - WIATROŁAP	5.86
0.2 - ŁAZIENKA	2.67
0.3 - KUCHNIA	8.38
0.4 - SALON + JADALNIA	34.61
POWIERZCHNIA ŁĄCZNIE	51,52

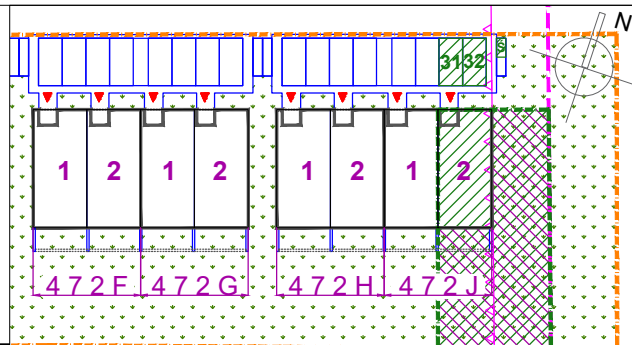
ZESTAWIENIE POWIERZCHNI - PIĘTRO	
POMIESZCZENIE	POWIERZCHNIA UŻYTKOWA [m ²]
1.1 - KOMUNIKACJA	12.95
1.2 - POKÓJ	11.19
1.3 - POKÓJ	11.19
1.4 - ŁAZIENKA	4.28
1.5 - PRALNIA	2.60
1.6 - POKÓJ	15.37
POWIERZCHNIA ŁĄCZNIE	57,58

ZESTAWIENIE POWIERZCHNI - PODDASZA	
POMIESZCZENIE	POWIERZCHNIA UŻYTKOWA [m ²]
2.1 - PODDASZA	22.81
2.2 - KOMUNIKACJA	4.44
POWIERZCHNIA ŁĄCZNIE	27,25



POWIERZCHNIA SPRZEDAŻOWA - 141,57 m²
POWIERZCHNIA UŻYTKOWA LOKALU - 136,35 m²
POWIERZCHNIA POD ŚCIANKAMI NADAJĄCYMI SIĘ DO DEMONTAŻU - 5,22 m²

POWIERZCHNIA DZIAŁKI (LOKAL+ OGRÓD) ~297,69 m²
POWIERZCHNIA OGRODU ~225,41 m²



Powierzchnie podano wg normy **PN-ISO 9836:2022 - 07**

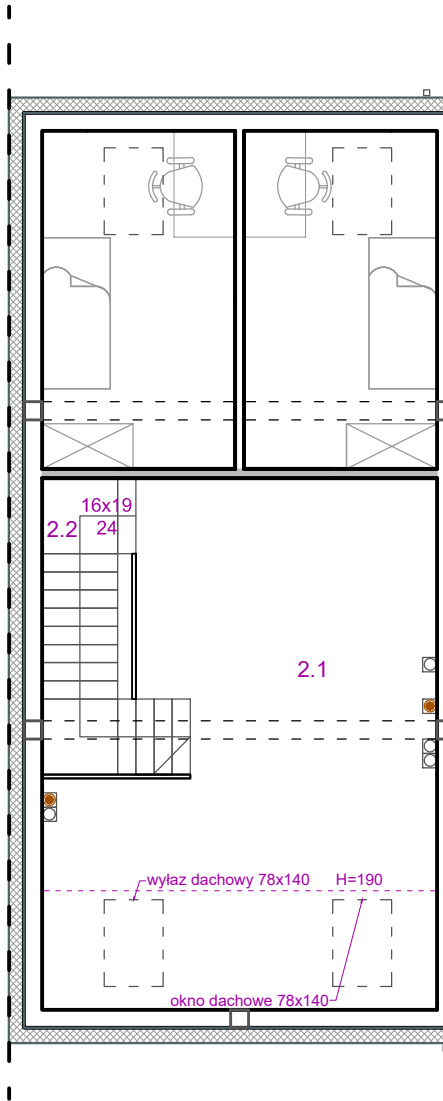
Powierzchnia sprzedażowa lokalu, uwzględniająca powierzchnię pod ściankami działowymi, służy do ustalenia ceny sprzedaży. Powierzchnia Użytkowa lokalu służy do celów ewidencyjnych i wieczystoksięgowych. Instalacja wodna i kanalizacyjna doprowadzona do kuchni, łazienki, WC, zakończona korkami, nie schowana w ścianach. Rozprowadzenie instalacji pod przybory leży po stronie Nabywcy. Meble, biały montaż oraz drzwi wewnętrzne nie stanowią elementu wyposażenia lokalu. Wyposażenie budynku nie jest objęte ofertą. Przedstawiona aranżacja lokalu jest przykładowa.



**EKO PARK
WAWER II**

NIVETTE DEVELOPEMNT II Spółka Jawna
04-193 Warszawa, ul. Ostrobramska 34
www.ekoparkwawer2.pl, telefon: +48 885 515 525

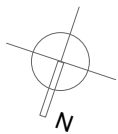
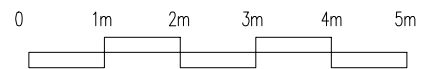
BUDYNEK 472J LOKAL 2 RZUT PODDASZA



ZESTAWIENIE POWIERZCHNI - PARTER	
POMIESZCZENIE	POWIERZCHNIA UŻYTKOWA [m ²]
0.1 - WIATROŁAP	5.86
0.2 - ŁAZIENKA	2.67
0.3 - KUCHNIA	8.38
0.4 - SALON + JADALNIA	34.61
POWIERZCHNIA ŁĄCZNIE	51,52

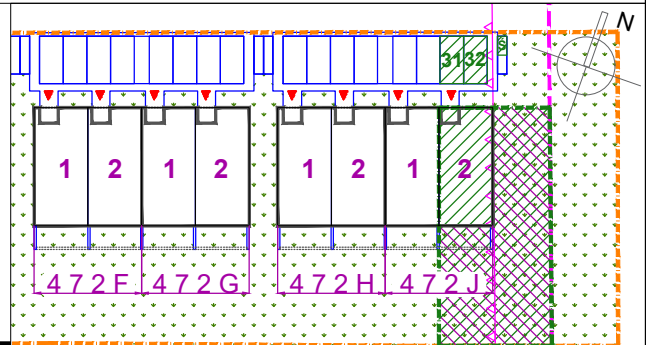
ZESTAWIENIE POWIERZCHNI - PIĘTRO	
POMIESZCZENIE	POWIERZCHNIA UŻYTKOWA [m ²]
1.1 - KOMUNIKACJA	12.95
1.2 - POKÓJ	11.19
1.3 - POKÓJ	11.19
1.4 - ŁAZIENKA	4.28
1.5 - PRALNIA	2.60
1.6 - POKÓJ	15.37
POWIERZCHNIA ŁĄCZNIE	57,58

ZESTAWIENIE POWIERZCHNI - PODDASZA	
POMIESZCZENIE	POWIERZCHNIA UŻYTKOWA [m ²]
2.1 - PODDASZA	22.81
2.2 - KOMUNIKACJA	4.44
POWIERZCHNIA ŁĄCZNIE	27,25



POWIERZCHNIA SPRZEDAŻOWA - 141,57 m²
 POWIERZCHNIA UŻYTKOWA LOKALU - 136,35 m²
 POWIERZCHNIA POD ŚCIANKAMI NADAJĄCYMI SIĘ DO DEMONTAŻU - 5,22 m²

POWIERZCHNIA DZIAŁKI (LOKAL+ OGRÓD) ~297,69 m²
 POWIERZCHNIA OGRODU ~225,41 m²



Powierzchnie podano wg normy **PN-ISO 9836:2022 - 07**

Powierzchnia sprzedażowa lokalu, uwzględniająca powierzchnię pod ściankami działowymi, służy do ustalenia ceny sprzedaży. Powierzchnia Użytkowa lokalu służy do celów ewidencyjnych i wieczystoksięgowych. Instalacja wodna i kanalizacyjna doprowadzona do kuchni, łazienki, WC, zakończona korkami, nie schowana w ścianach. Rozprowadzenie instalacji pod przybory leży po stronie Nabywcy. Meble, biały montaż oraz drzwi wewnętrzne nie stanowią elementu wyposażenia lokalu. Wyposażenie budynku nie jest objęte ofertą. Przedstawiona aranżacja lokalu jest przykładowa.